



## दैनिक विपद् बुलेटिन

माघ २७ विहान १०:०० बजेदेखि २८ माघ विहान १०:०० बजेसम्म

 घटना संख्या १०	 मृत्यु संख्या ६	 हराएको ०	 घाइते २	 अनुमानित क्षति रु.२५,८०,०००	 सडक अवरोध ०	 चौपाया क्षति ०
--	---	--	---	--	---	--

## घटना सारांश

घटना	जिल्ला	घटना विवरण/संख्या	मृतक	बेपत्ता	घाइते	प्रतिकार्य
आगलागी	दाङ्ग	तुलसीपुर उ.म.न.पा.-५ तुलसी स्थित ईरम फुटवेयर जुत्ता चप्पल पसलमा विद्युत सर्ट भई आगलागी हुँदा ५ जनाको शव घरभित्र फेला, क्षतिको विवरण आउन बाँकी ।	५	०	०	ई.प्र.का. तुलसीपुरबाट प्रनाउको टोली, स्थानीय, नेपाली सेना, सशस्त्र प्रहरी र दमकलको सहयोगमा आगो पूर्णरूपमा नियन्त्रण ।
	पाल्पा	बगनासकाली गा.पा.- २ पोखराथोक बस्ने बर्ष ७३ की एक महिला घरमा आगो ताप्ने क्रममा अचानक आगोले पोली घाइते भई उपचारको क्रममा मृत्यु ।	१	०	०	-
	तनहुँ	व्यास न.पा.-४ बस्ने एक महिला आगो ताप्ने क्रममा कपडामा आगो सल्किई घाइते ।	०	०	१	घाइतेलाई उपचारको लागि GMC अस्पताल लगिएको ।
	सर्लाही	हरिपुर न.पा.- ९ पिडारी स्थित राजश्री प्रोडक्सन पानी फ्याक्ट्रीमा विद्युत सर्ट भई आगलागी हुँदा मेशिन जलि २३ लाख ३० हजार रुपैया बराबरको क्षति ।	०	०	०	ई.प्र.का.हरिपुरको टोली र स्थानीयको सहयोगमा आगो पूर्णरूपमा नियन्त्रण ।
	काठमाडौं	काठमाण्डौ म.न.पा.- १५ अन्नपुर्ण चोक नजिक सुनखरी पाठशालाको भान्सा कोठामा विजुलीको तार सर्ट भई आगलागी हुँदा १ लाख ५० हजार रुपैया बराबरको क्षति	०	०	०	वृत स्वयम्भुको टोली र स्थानीयको सहयोगमा आगो पूर्णरूपमा नियन्त्रण ।
	डडेलधुरा	अमरगढी न.पा.-५ तुफान डाँडा स्थित रबिन काष्ठ उद्योग तथा देबलक्ष्मी मल्टी सप्लायर्समा विद्युत सर्ट भई आगलागी, क्षतिको विवरण आउन बाँकी ।	०	०	०	स्थानीयको सहयोगमा आगो पूर्णरूपमा नियन्त्रण ।
	नवलपरासी पूर्व	बिनयी त्रिवेणी गा.पा.- ४ नयागाउँ चोक स्थित इलेक्ट्रोनिक पसलमा विद्युत सर्ट भई आगलागी हुँदा १ लाख रुपैया बराबरको क्षति ।	०	०	०	स्थानीयको सहयोगमा आगो पूर्णरूपमा नियन्त्रण ।
	बागलुङ्ग	बडिगाड गा.पा.-१ थाना स्थित एक घरमा अचानक आगलागी हुँदा घर पूर्णरूपमा नष्ट, क्षतिको विवरण आउन बाँकी ।	०	०	०	प्र.ना.नि.को कमाण्डमा टोली खटिई गएको ।
	गोरखा	गोरखा न.पा.- १० छेपेटार स्थित होसना चर्जको स्टोर कोठामा अचानक आगलागी, क्षतिको विवरण आउन बाँकी	०	०	०	स्थानीयको सहयोगमा आगो पूर्णरूपमा नियन्त्रण ।

जनावर आक्रमण	सप्तरी	सप्तकोशी न.पा.- ७ चक्रघटा बस्ने वर्ष ५० का एक पुरुष खेतमा लगाएको गहुवाली हेर्न जाँदा कोशी टप्पुवाट निस्केको जङ्गली अर्नाले आक्रमण गर्दा घाईते ।	०	०	१	घाईतेको धरान स्थित घोपा क्याम्पमा उपचार भईरहेको ।
जम्मा संख्या	१०	१०	६	०	२	

विपद्का घटना सम्बन्धी सूचना र सन्देशका लागि

[www.twitter.com/ndrrma\\_Nepal](http://www.twitter.com/ndrrma_Nepal) र

[www.facebook.com/ndrrma/videos](http://www.facebook.com/ndrrma/videos) र

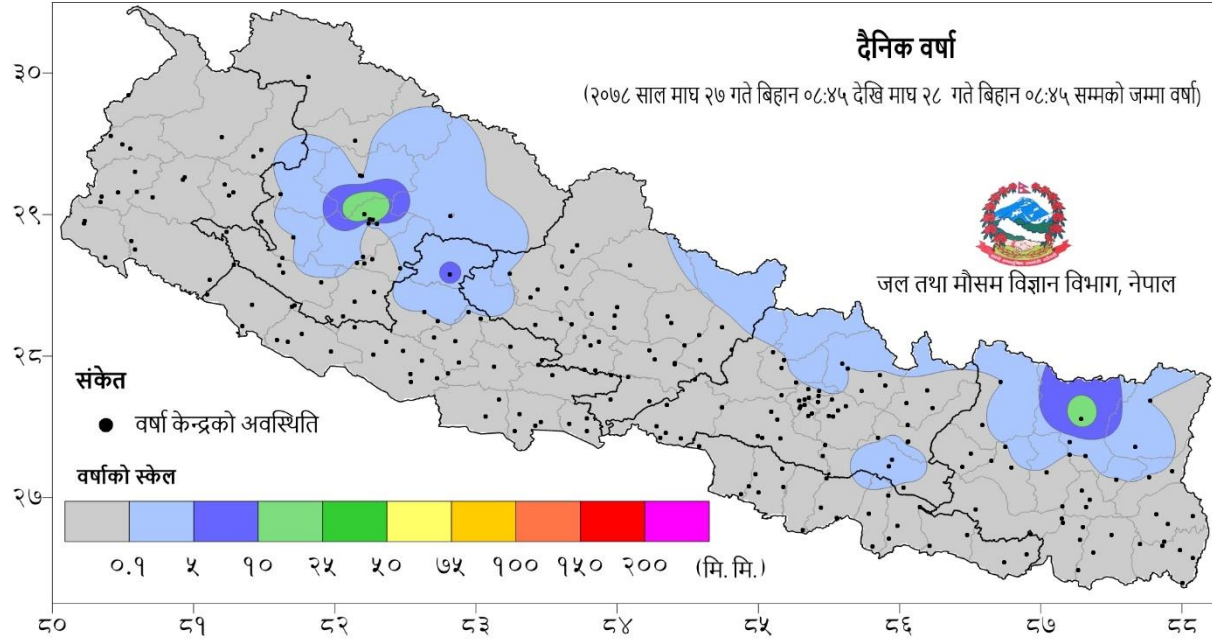
[www.youtube.com/NDRRMA](http://www.youtube.com/NDRRMA) मा जानुहोस् ।

२०७८ वैशाख १ देखि माघ २८ गते सम्मका विपद्का प्रमुख घटनाहरूको विवरण						
घटना	घटना संख्या	मृतक	वेपत्ता	घाईते	प्रभावित परिवार	अनुमानित क्षति रु.
पहिरो	३४०	१८०	३३	१३५	६०८	३४६३५०००
बाढी	१५४	६३	३४	१४	२७९	११५३९१५००
भारी वर्षा	३६२	२२	१	४८	४६४	१२९०४४१२०
चट्याङ्ग	१८९	५२	०	१६६	२७३	१७०८१८३०
सर्पदंश	२३	२०	०	४	२४	०
आगलागी	१७६८	६९	०	३०६	२११८	१७८८३७९९२४
जङ्गल आगलागी	६६	३	०	२	३३	४५००००
हावाहुरी	४७	३	१	५	१३८	७४३४०००
जनावर आक्रमण	२४९	४१	०	१५९	३५८	५९९६८००
महामारी	२	४	०	७७४	७७४	०
हिउँ हुरी	३	४	०	१	६	०
हिउँ पहिरो	३	२	०	११	१३	०
लेक लाग्नु	६	३	०	९	१३	३०००००
डुङ्गा पल्टेर	४	३	६	२	१०	०
भूकम्प	२	०	०	७	७१	०
<b>जम्मा</b>	<b>३२१८</b>	<b>४६९</b>	<b>७५</b>	<b>१६४३</b>	<b>५१८२</b>	<b>२,०९,८७,१३,१७४</b>

## दैनिक वर्षा (Daily Precipitation) को सारांश:

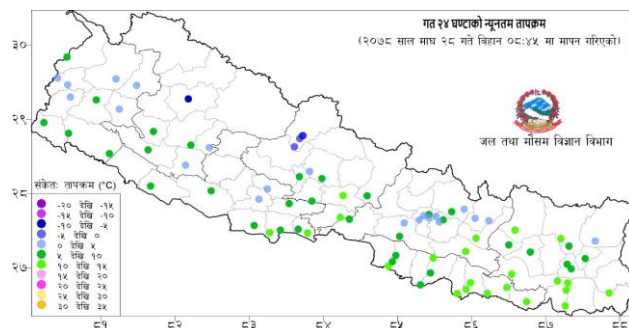
माघ २७ गते बिहान ०८:४५ बजे देखि माघ २८ गते बिहान ०८:४५ बजे सम्मको वर्षा

आज मिति २०७८/१०/२८ गते बिहान ०८:४५ बजे २३८ वटा वर्षा मापन केन्द्रहरू (मानव संचालित: ८४ र स्वचालित: १५४) मापन गरिएको गत २४ घण्टाको वर्षाको विवरण अनुसार १२ वटा केन्द्रमा वर्षा भएको छ (नक्सा १)। उक्त केन्द्रहरू मध्ये सबैभन्दा बढी २२.८ (मि. मि.) जाजरकोट जिल्लाको पहाड मुल्सान केन्द्रमा भएको छ। वर्षा मापन गरिएका केन्द्रहरू मध्ये ३ वटा केन्द्रमा १० मि. मि. भन्दा बढी वर्षा भएको छ।

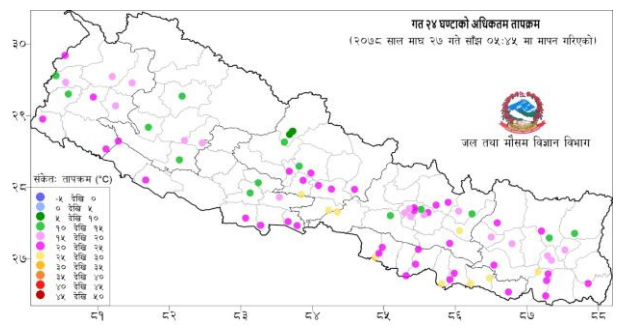


नक्सा १: माघ २७ गते बिहान ०८:४५ बजे देखि माघ २८ गते बिहान ०८:४५ बजे सम्मको २४ घण्टाको वर्षा (मि. मि.)

## दैनिक न्यूनतम तापक्रम (Daily Minimum Temperature) र अधिकतम तापक्रम (Daily Maximum Temperature) को सारांश:



नक्सा २: माघ २७ गते बिहान ०८:४५ बजे देखि माघ २८ गते बिहान ०८:४५ बजे सम्मको २४ घण्टाको न्यूनतम तापक्रम (डिग्री सेल्सियस)



नक्सा ३: माघ २६ गते साँझ ०५:४५ बजे देखि माघ २७ गते साँझ ०५:४५ बजे सम्मको २४ घण्टाको अधिकतम तापक्रम (डिग्री सेल्सियस)

तालिका १: २०७८/१०/२८ गते बिहान ०८:४५ बजे मापन गरिएको गत २४ घण्टाको न्यूनतम तापक्रम र २०७८/१०/२७ गते साँझ ०५:४५ बजे मापन गरिएको गत २४ घण्टाको अधिकतम तापक्रमको विवरण।

तापक्रम (डि.से.)	न्यूनतम तापक्रम (केन्द्र संख्या)	अधिकतम तापक्रम (केन्द्र संख्या)
-१० देखि ५-	१	-
-५ देखि ०	४	-
० देखि ५	२१	-
५ देखि १०	३३	२
१० देखि १५	२२	१५
१५ देखि २०	-	१७
२० देखि २५	-	३७
२५ देखि ३०	-	९
जम्मा केन्द्र संख्या (वटा)	८१	८०
सबैभन्दा बढी/केन्द्र, जिल्ला	१३.० डि.से./सिरहा, सिराहा	२७.० डि.से./दुम्कौली, नवलपुर
सबैभन्दा कम/केन्द्र, जिल्ला	-५.५ डि.से./जुम्ला, जुम्ला	८.१ डि.से./जोमसोम, मुस्ताङ

नोट:- डि.से. = डिग्री सेल्सियस

वर्षा तथा जलवायु सम्बन्धी थप जानकारीको लागि [www.dhm.gov.np/climate/](http://www.dhm.gov.np/climate/)मा हेर्नुहोस।