



दैनिक विपद् बुलेटिन

भदौ १९ विहान १०:०० बजेदेखि २० भदौ विहान १०:०० बजेसम्म

						
घटना संख्या ८	मृत्यु संख्या ०	हराएको ०	घाइते ०	अनुमानित क्षति रु.७८,६५,०००	सडक अवरोध ०	चौपाया क्षति ०

घटना सारांश

घटना	जिल्ला	घटना विवरण/संख्या	मृतक	बेपत्ता	घाइते	प्रतिकार्य
पहिरो	बागलुङ	बरेङ गा.पा.-३ भिरकटेरी स्थित एक गोठमा पहिरो आई गोठ पूर्ण रुपमा क्षति ।	०	०	०	ई.प्र.का.बरेङडाडाबाट टोली खटिई गएको ।
	ताप्लेजुङ	अबिरल बर्षाको कारण मेरिङदेन गा.पा.-५ याखोप्चा स्थितमा युनाइटेड हाइड्रो पावरको स्टोर रुम, लेबर क्याम्प, भान्सा कोठा पहिरोले पुरी ,वेल्डिङ मेसिनहरु, ल्याब टेस्टिङ मेसिनहरु समेत नष्ट हुँदा ६० लाख बराबरको क्षति ।	०	०	०	प्रहरी चौकी थुकिम्बाबाट प्र.ह.को कमाण्डमा टोली खटिई गएको ।
आगलागी	ईलाम	सुर्योदय न.पा.-८ छिपिटार स्थित एक घरमा अचानक आगलागी हुँदा ५ लाख बराबरको क्षति ।	०	०	०	स्थानियवासी र दमकलको सहयोगमा आगो पूर्णरुपमा नियन्त्रणमा ।
	झापा	भद्रपुर न.पा.-०३ ज्ञानेचौक गोस्लाईन स्थित एक कुखुरा फार्ममा अचानक विद्युत सर्ट भई आगलागी हुँदा ४०० चल्ला कुखुराको दाना समेत जलि ४ लाख बराबरको क्षति ।	०	०	०	प्र.चौ. महेशपुरबाट टोली खटीई गई स्थानियवासीको सहयोगमा आगो पूर्णरुपमा नियन्त्रणमा ।
	सप्तरी	राजविराज न.पा.-१५ देउरी भरुवा स्थित एक घरमा अचानक आगलागी हुँदा १ लाख ५० हजार बराबरको क्षति ।	०	०	०	स्थानियवासी र दमकलको सहयोगमा आगो पूर्णरुपमा नियन्त्रणमा ।
	बारा	पचरौता न.पा.-९ बलधुषवा स्थित एक गोठघरमा अचानक आगलागी हुँदा ५० हजार बराबरको क्षति ।	०	०	०	स्थानियवासीको सहयोगमा आगो पूर्णरुपमा नियन्त्रण गरेको ।
	धनुषा	गणेशमानचारनाथ न.पा.-७ पोर्ताहा सुकुम्बासि टोल स्थित दुई घरमा अचानक आगलागी हुँदा ६५ हजार बराबरको क्षति ।	०	०	०	प्र.ना.नि.को कमाण्डमा टोली खटिई गई स्थानियवासीको सहयोगमा आगो पूर्णरुपमा नियन्त्रणमा ।
	काठमाण्डौ	काठमाण्डौ म.न.पा.-१ दरवारमार्ग स्थित एक खुद्रा पसलमा विद्युत सर्ट भई आगलागी हुँदा सम्पूर्ण सामग्रीहरु जली ७ लाख बराबरको क्षति ।	०	०	०	वृत दरवारमार्गबाट प्र.ना.उ.को कमाण्डमा टोली खटिई गई स्थानियवासी र दमकलको सहयोगमा आगो पूर्णरुपमा नियन्त्रण गरेको
जम्मा संख्या	८	८	०	०	०	

विपद्का घटना सम्बन्धी सूचना र सन्देशका लागि

www.twitter.com/ndrrma_Nepal र

www.facebook.com/ndrrma/videos र

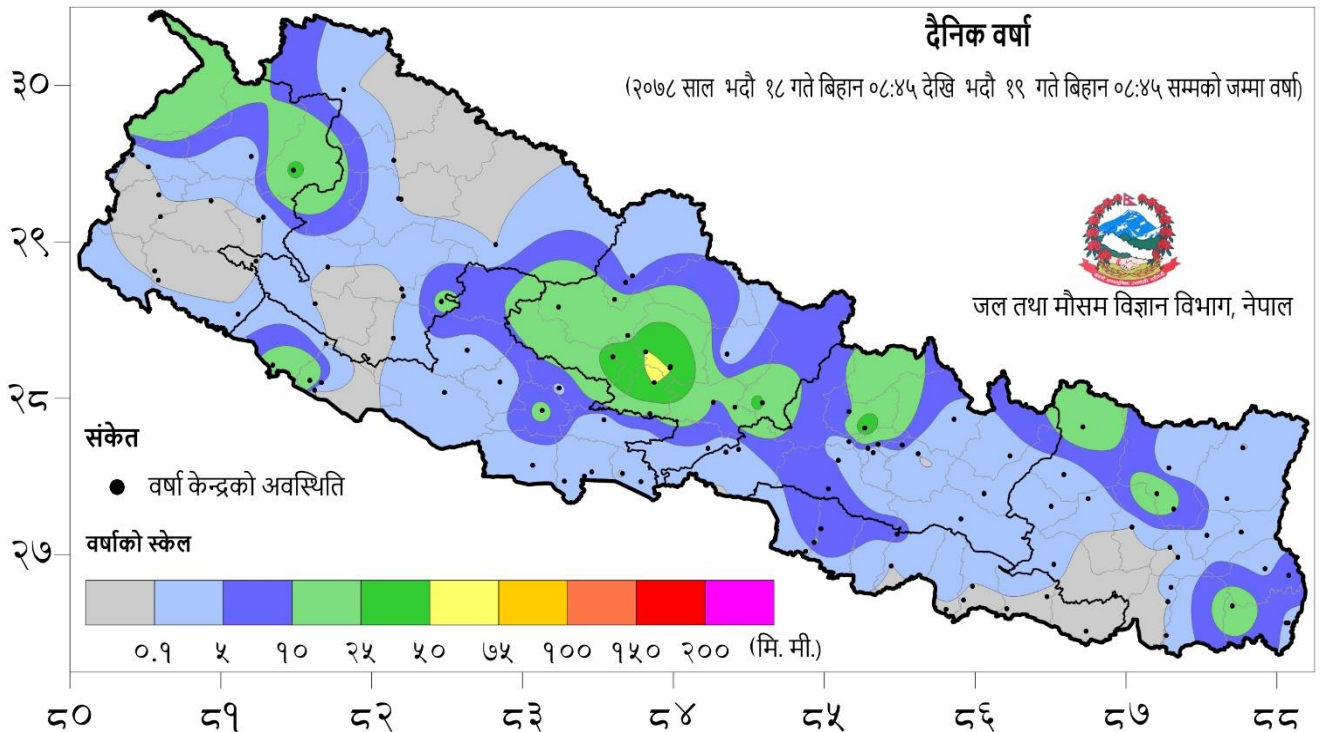
<https://www.youtube.com/NDRRMA> मा जानुहोला।

२०७८ वैशाख १ देखि भदौ २० गते सम्मका विपद्का प्रमुख घटनाहरूको विवरण						
घटना	घटना संख्या	मृतक	वेपत्ता	घाईते	प्रभावित परिवार	अनुमानित क्षति रु.
पहिरो	२४९	७३	८	७८	२७५	३१५४५०००
बाढी	११४	३६	३३	१३	२०९	७५५७८५००
अविरल वर्षा	२९७	१५	०	३४	३६८	१०९९३८०००
चट्याङ्ग	१४८	४६	०	१२२	२११	१६२७४८३०
सर्पदंश	१७	१५	०	३	१८	०
आगलागी	६६२	१४	०	११४	८१५	७४४०७७२१२
डढेलो	६२	३	०	१	२८	४५००००
हावाहुरी	३३	१	१	४	१०६	५९४९०००
जनावर आक्रमण	१२३	२१	०	७३	१७७	२७१४८००
जम्मा	१७०५	२२४	४२	४४२	२२०७	९८६५२७३४२

दैनिक वर्षा (Daily Precipitation) को सारांशः

(आजको तथ्यांक प्राप्त नभएको)

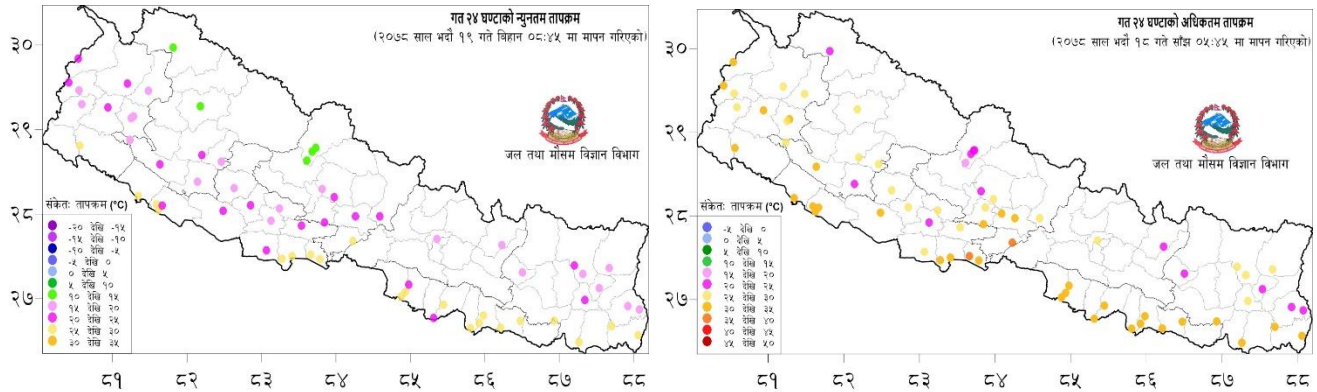
भदौ १८ गते बिहान ०८:४५ बजे देखि भदौ १९ गते बिहान ०८:४५ बजे सम्मको वर्षा आज मिति २०७८/०५/१९ गते बिहान ०८:४५ बजे १११ वटा वर्षा मापन केन्द्रहरू (मानब संचालित: ६५ र स्वचालित: ४६) मा मापन गरिएको गत २४ घण्टाको वर्षाको विवरण अनुसार ७१ वटा केन्द्रमा वर्षा भएको छ (नक्सा १)। उक्त केन्द्रहरू मध्ये सबैभन्दा बढी वर्षा (५१.४ मि. मी.) कास्की जिल्लाको



पोखरा एयरपोर्ट (स्वचालित:०४) केन्द्रमा भएको छ। वर्षा मापन गरिएका केन्द्रहरु मध्ये २३ वटा केन्द्रमा १० मि. मी. भन्दा बढी, ९ वटा केन्द्रमा २५ मि. मी. भन्दा बढी र ३ वटा केन्द्रमा ५० मि. मी. भन्दा बढी वर्षा भएको छ।

नक्सा १: भदौ १८ गते बिहान ०८:४५ बजे देखि भदौ १९ गते बिहान ०८:४५ बजे सम्मको २४ घण्टाको वर्षा (मि. मी.)

दैनिक न्यूनतम तापक्रम (Daily Minimum Temperature) र अधिकतम तापक्रम (Daily Maximum Temperature) को साराशः



नक्सा २: भदौ १८ गते बिहान ०८:४५ बजे देखि भदौ १९ गते बिहान ०८:४५ बजे सम्मको २४ घण्टाको न्यूनतम तापक्रम (डिग्री सेल्सियस)

नक्सा ३: भदौ १७ गते साँझ ०५:४५ बजे देखि भदौ १८ गते साँझ ०५:४५ बजे सम्मको २४ घण्टाको अधिकतम तापक्रम (डिग्री सेल्सियस)

तालिका १: २०७८/०५/१९ गते बिहान ०८:४५ बजे मापन गरिएको गत २४ घण्टाको न्यूनतम तापक्रम र २०७८/०५/१८ गते साँझ ०५:४५ बजे मापन गरिएको गत २४ घण्टाको अधिकतम तापक्रमको विवरण।

तापक्रम (डि.से.)	न्यूनतम तापक्रम (केन्द्र संख्या)	अधिकतम तापक्रम (केन्द्र संख्या)
१० देखि १५	५	-
१५ देखि २०	२०	१
२० देखि २५	१९	१२
२५ देखि ३०	२१	२२
३० देखि ३५	-	३१
३५ देखि ४०	-	२
जम्मा केन्द्र संख्या (वटा)	६५	६८
सबैभन्दा बढी/केन्द्र, जिल्ला	२९.० डि.से./जलेश्वर, महोत्तरी	३५.५ डि.से./परासी, परासी
सबैभन्दा बढी/केन्द्र, जिल्ला	११.० डि.से./थाकमार्फा, मुस्ताङ	१८.० डि.से./लेते, मुस्ताङ

नोट:- डि. से. = डिग्री सेल्सियस

वर्षा तथा जलवायु सम्बन्धी थप जानकारीको लागि www.dhm.gov.np/climate/ मा हेर्नुहोस।