



दैनिक विपद् बुलेटिन

२ भदौ विहान १०:०० बजेदेखि ३ भदौ विहान १०:०० बजेसम्म

 घटना संख्या ९	 मृत्यु संख्या १	 हराएको ०	 घाइते १	 अनुमानित क्षति रु. २,५३,५००	 सडक अवरोध २	 चौपाया क्षति ६
---	---	--	---	--	---	--

घटना सारांश

घटना	जिल्ला	घटना विवरण/संख्या	मृतक	बेपत्ता	घाइते	प्रतिकार्य
पहिरो	नुवाकोट	बेलकोटगढी न.पा.- ५ कालधारा बस्ने वर्ष ४० का एक पुरुष घरको करेसामा भल काट्टै गर्दा पहिरो आई पहिरोले पुरि मृत्यु ।	१	०	०	प्र.चौ. झिल्टुङ र जि.प्र.का. बाट प्र.नि.को कमाण्डमा टोली खटिई गएको ।
	रसुवा	नौकुण्ड गा.पा.- ५ कोलडाडा स्थित एक घर माथिबाट पहिरो आई घर पुरिदा एक जना घाइते ।	०	०	१	ई.प्र.का र नेपाली सेना विष्णुदल गणबाट टोली खटिई गई घाइतेलाई उपचारको लागि त्रिशुली अस्पताल लगिएको ।
	मकवानपुर	ईन्द्रसरोवर गा.पा.- २ राडसे स्थित पहिरो आई सिस्नेरी काठमाण्डौ सडक खण्ड अवरोध ।	०	०	०	प्र.चौ.खानिखेतबाट प्र.ह.को टोली खटिई गई बाटो खुलाउन पहल गरेको ।
	प्युठान	नौबहिनी गा.पा.- ५ डामृमा पहिरो आई एक घर र दुई वटा गोठ पुरिदा १ वटा भैंसी र २ वटा बाखाको मृत्यु भई २ लाख ५३ हजार ५ सय रुपैया बराबरको क्षति ।	०	०	०	प्र.चौ. डामृबाट प्र.ह.को कमाण्डमा टोली खटिई गएको ।
	लमजुङ्ग	मस्र्याडदी गा.पा.- ४ घोप्टेभिर स्थित वेसिशहर - मनाङ सडक खण्डमा माथिबाट पहिरो आई बाटो पूर्णरूपमा अवरुद्ध ।	०	०	०	प्र.चौ.बाहुनडाँडाँबाट प्र.स.नि.को कमाण्डमा टोली खटिई गएको ।
अविरल वर्षा	लमजुङ्ग	वेसिशहर न.पा.- ६ मकैडाँडाँ स्थित एक गोठ अविरल वर्षाको कारण भत्कि ३ वटा बाच्छाको मृत्यु ।	०	०	०	प्र.ह.को कमाण्डमा टोली खटिई गएको ।
	भक्तपुर	चाँगुनारायण न.पा.- १ दुवाकोट बेसी स्थित एक टहरामा अविरल वर्षाको कारण पर्खाल भत्किई आंशिक क्षति ।	०	०	०	-
बाढी	सिन्धुपाल्चोक	मेलम्ची न.पा.- ६ थापाटोल स्थित २ वटा घर मेलम्ची खोलामा आएको बाढीले कटान गरी जोखिममा रहेकोमा पुनः पूर्णरूपमा भत्किई क्षति ।	०	०	०	-

आगलागी	बाँके	नेपालगंज उ.म.न.पा. ४ स्थित घर्ति बस बडि मर्मत सेन्टरमा राखिएको बसमा अचानक आगलागी ।	०	०	०	जि.प्र.का.बाट प्र.नि.को कमाण्डमा टोली खटिई गई स्थानीयको सहयोगमा आगो पूर्णरूपमा नियन्त्रण ।
जम्मा संख्या		९	१	०	१	

विपद्का घटना सम्बन्धी सूचना र सन्देशका लागि

www.twitter.com/ndrrma र

www.facebook.com/ndrrma/videos र

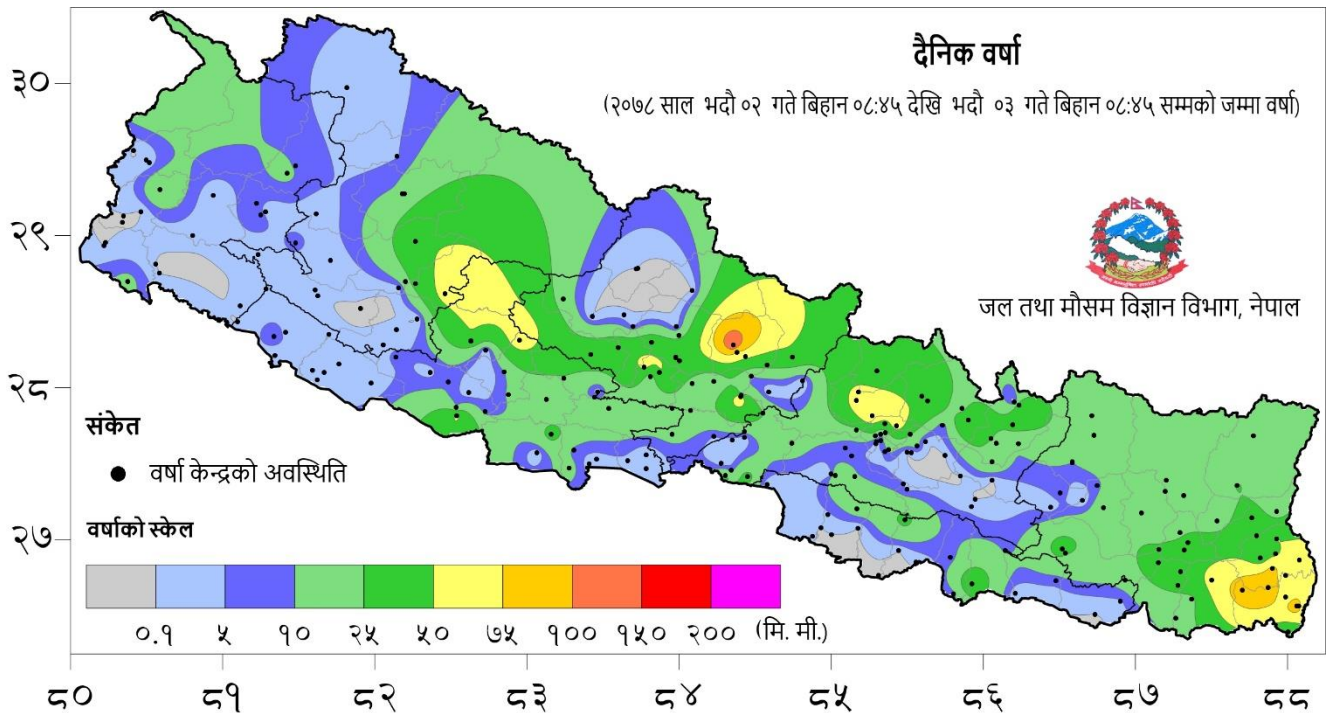
<https://www.youtube.com/NDRRMA> मा जानुहोला ।

२०७८ वैशाख १ देखि भदौ ३ गते सम्मका विपद्का प्रमुख घटनाहरूको विवरण						
घटना	घटना संख्या	मृतक	वेपत्ता	घाइते	प्रभावित परिवार	अनुमानित क्षति रु.
पहिरो	२१३	४४	७	६२	२२२	१९७२००००
बाढी	९२	२९	२९	८	१५८	६५४५२५००
अविरल वर्षा	२००	८	०	२५	२३०	६११३६०००
चट्याङ्ग	१४१	४२	०	१२१	२०५	१५६७४८३०
सर्पदंश	१४	१२	०	३	१५	०
आगलागी	६०५	१३	०	९०	७४२	७२५१८३६१२
डढेलो	६२	३	०	१	२८	४५००००
हावाहुरी	३३	१	१	४	१०६	५९४९०००
जनावर आक्रमण	१०८	१९	०	६५	१५९	२२८१५००
जम्मा	१४६८	१७१	३७	३७९	१८६५	८९,५८,४७,४४२

दैनिक वर्षा (Daily Precipitation) को सारांश:

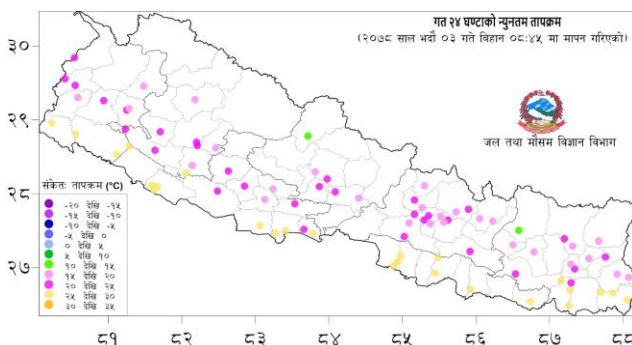
भदौ ०२ गते बिहान ०८:४५ बजे देखि भदौ ०३ गते बिहान ०८:४५ बजे सम्मको वर्षा

आज मिति २०७८/०५/०३ गते बिहान ०८:४५ बजे २३० वटा वर्षा मापन केन्द्रहरु (मानव संचालित: ७९ र स्वचालित: १५१) मा मापन गरिएको गत २४ घण्टाको वर्षाको विवरण अनुसार १९७ वटा केन्द्रमा वर्षा भएको छ (नक्सा १)। उक्त केन्द्रहरु मध्ये सबैभन्दा बढी वर्षा (१२७.२ मि. मी.) लमजुङ जिल्लाको खुदी बजार केन्द्रमा भएको छ। वर्षा मापन गरिएका केन्द्रहरु मध्ये ११३ वटा केन्द्रमा १० मि. मी. भन्दा बढी, ६६ वटा केन्द्रमा २५ मि. मी. भन्दा बढी, २४ वटा केन्द्रमा ५० मि. मी. भन्दा बढी र १ वटा केन्द्रमा १०० मि. मी. भन्दा बढी वर्षा भएको छ।

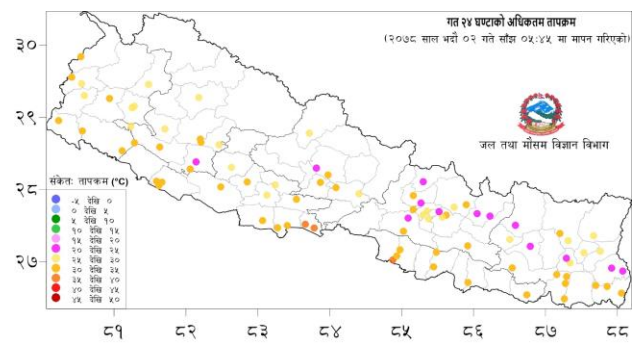


नक्सा १: भदौ ०२ गते बिहान ०८:४५ बजे देखि भदौ ०३ गते बिहान ०८:४५ बजे सम्मको २४ घण्टाको वर्षा (मि. मी.)

दैनिक न्यूनतम तापक्रम (Daily Minimum Temperature) र अधिकतम तापक्रम (Daily Maximum Temperature) को सारांश:



नक्सा २: भदौ ०२ गते बिहान ०८:४५ बजे देखि भदौ ०३ गते बिहान ०८:४५ बजे सम्मको २४ घण्टाको न्यूनतम तापक्रम (डिग्री सेल्सियस)



नक्सा ३: भदौ ०१ गते साँझ ०५:४५ बजे देखि भदौ ०२ गते साँझ ०५:४५ बजे सम्मको २४ घण्टाको अधिकतम तापक्रम (डिग्री सेल्सियस)

तालिका १: २०७८/०५/०३ गते बिहान ०८:४५ बजे मापन गरिएको गत २४ घण्टाको न्यूनतम तापक्रम र २०७८/०५/०२ गते साँझ ०५:४५ बजे मापन गरिएको गत २४ घण्टाको अधिकतम तापक्रमको विवरण।

तापक्रम (डि.से.)	न्यूनतम तापक्रम (केन्द्र संख्या)	अधिकतम तापक्रम (केन्द्र संख्या)
१० देखि १५	२	-
१५ देखि २०	२७	-
२० देखि २५	३१	१३
२५ देखि ३०	२५	२५
३० देखि ३५	-	४४
३५ देखि ४०	-	३
जम्मा केन्द्र संख्या (वटा)	८५	८५
सबैभन्दा बढी/केन्द्र, जिल्ला	२७.५ डि.से./विरगञ्ज, पर्सा र अत्तरिया, कैलाली	३८.५ डि.से./परासी, परासी
सबैभन्दा कम/केन्द्र, जिल्ला	११.० डि.से./सल्लेरी, सोलुखुम्बु	२०.० डि.से./नगरकोट, भक्तपुर

नोट:- डि. से. = डिग्री सेल्सियस

वर्षा तथा जलवायु सम्बन्धी थप जानकारीको लागि www.dhm.gov.np/climate/ मा हेर्नुहोस।