



दैनिक विपद् बुलेटिन

मंसिर ९ विहान १०:०० बजेदेखि १० मंसिर विहान १०:०० बजेसम्म

						
घटना संख्या ९	मृत्यु संख्या ०	हराएको ०	घाइते ३	अनुमानित क्षति ९९,७७,५००	सडक अवरोध ०	चौपाया क्षति ०

घटना	जिल्ला	घटना विवरण/संख्या	मृतक	बेपत्ता	घाइते	प्रतिकार्य
जनावर आक्रमण	पाँचथर	फालेलुङ गा.पा.-३ खोलाघारी स्थित भ्याक्टे जंगलमा गाईबस्तु लिएर जाने क्रममा जंगली भालुले अचानक आक्रमण गर्दा ७० बर्षिया एक पुरुष घाइते।	०	०	१	घाइतेलाई उपचारको लागि फिदिम तर्फ लिएको।
	बाजुरा	खसड छेडेदह गा.पा.-३ पुडाबाब्ला स्थित जंगलमा भैसी चराउने क्रममा अचानक जंगली भालुले अचानक आक्रमण गर्दा ७० बर्षिया एक महिला घाइते।	०	०	१	घाइतेलाई उपचारको लागि न्याय हेल्थ अस्पताल बयलपाटा अछाम लिएको।
आगलागी	सप्तरी	खड्क न.पा.-४ अमहा स्थित आगो ताप्ने क्रममा निजको साडीमा आगो सल्किई आगलागी हुँदा घाइते।	०	०	१	घाइतेको रा.उ.स्मारक अस्पताल लहान सिरहामा उपचार भईरहेको।
	सप्तरी	बोदेबरसाईन न.पा.-१ धनगढीटोल स्थित एक घरमा अचानक आगलागी हुँदा घर, नगद ५० हजार रुपैया समेत गरि १४ लाख रुपैया बराबरको क्षति।	०	०	०	ई.प्र.का.बोदेबरसाईनबाट टोली खटिई गई स्थानियको सहयोगमा आगो पूर्णरूपमा नियन्त्रणमा।
	मोरङ	सुन्दरहरैचा न.पा.-६ स्थितमा एक कन्ट्रक्सन अलकत्र प्लान्टमा काम गर्ने क्रममा अलकत्र बोक्ने ट्याक्किमा अचानक आगलागी हुँदा ट्याक्कि र २० हजार लिटर अलकत्र जलि ३० लाख रुपैया बराबरको क्षति।	०	०	०	दमकल र स्थानियको सहयोगमा आगो पूर्णरूपमा नियन्त्रणमा।
	सोलुखुम्बु	माप्यदुधकोशी गा.पा.-५ मुलखर्क स्थित एक भान्सा घरमा खाना बनाउने क्रममा अचानक आगलागी हुँदा २ लाख रुपैया बराबरको क्षति।	०	०	०	स्थानियको सहयोगमा आगो पूर्णरूपमा नियन्त्रण गरेको।
	धनुषा	मुखियापट्टी मुसहरनिया गा.पा.-५ बेला स्थित एक घरमा अचानक आगलागी हुँदा घर र घर भित्र रहेको सुनचाँदी, अन्नपात, नगद ३० लाख रुपैया गरी ५० लाख ९७ हजार ५ सय रुपैया बराबरको क्षति।	०	०	०	प्र.चौ.बहेडाबेलाबाट टोली खटिई गई प्रहरी र स्थानियको सहयोगमा आगो पूर्णरूपमा नियन्त्रणमा।

	पर्सि	बिरगंज म.न.पा.-२५ भन्सार सिर्सिया स्थित एक कृषी फर्ममा पुजा गर्ने क्रममा अचानक आगलागी हुँदा १ लाख ५० हजार रुपैया बराबरको क्षति।	०	०	०	प्र.चौ. सिर्सियाबाट टोली खटिई गई स्थानियको सहयोगमा आगो पूर्णरूपमा नियन्त्रणमा।
	सुनसरी	भोक्राहा नरसिंह गा.पा.-६ स्थित एक घरमा पुजा गरि बालेको दियोबाट अचानक आगलागी हुँदा नगद ३० हजार समेत पूर्णरूपमा जलि १ लाख ३० हजार रुपैया बराबरको क्षति।	०	०	०	स्थानियवासी र दमकलको सहयोगमा आगो पूर्णरूपमा नियन्त्रणमा।
जम्मा संख्या	८	९	०	०	३	

विपद्का घटना सम्बन्धी सूचना र सन्देशका लागि

www.twitter.com/ndrrma र

www.facebook.com/ndrrma/videos र

<https://www.youtube.com/NDRRMA> मा जानुहोला।

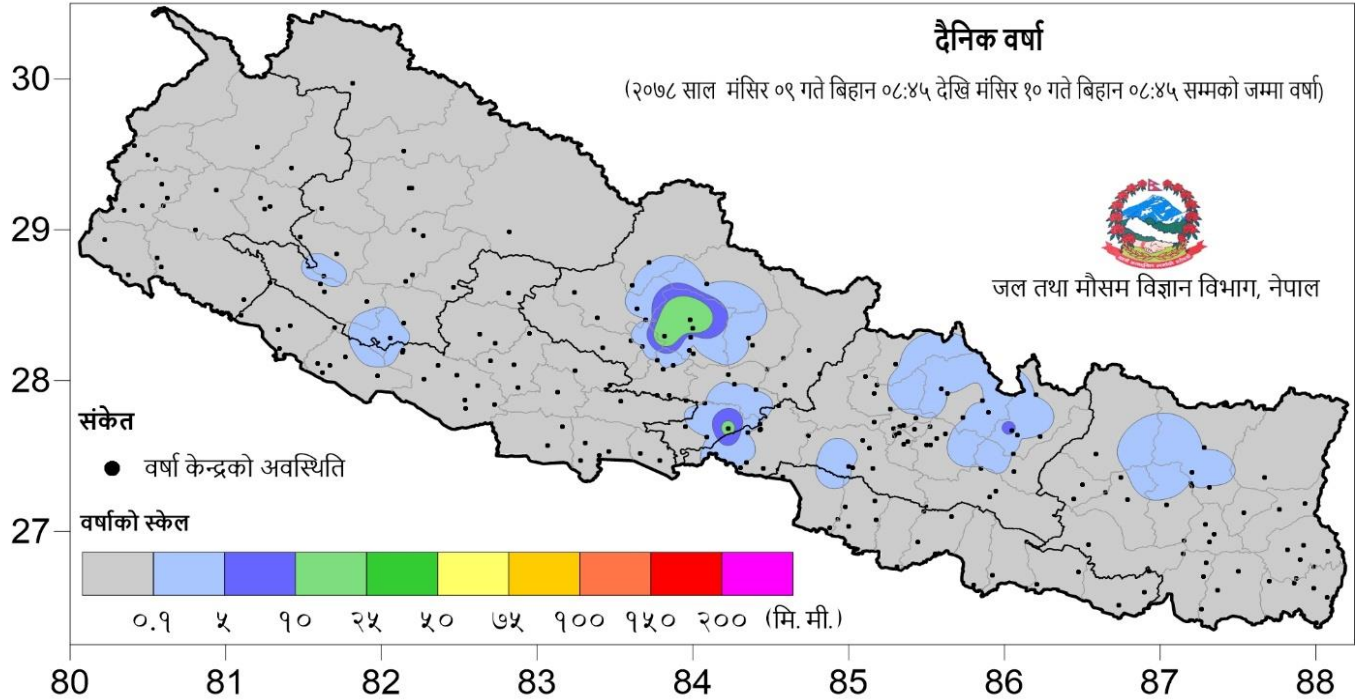
२०७८ वैशाख १ देखि मंसीर १० गते सम्मका विपद्का प्रमुख घटनाहरूको विवरण

घटना	घटना संख्या	मृतक	वेपत्ता	घाईते	प्रभावित परिवार	अनुमानित क्षति रु.
पहिरो	३३६	१७९	३५	१२६	६०३	३४६३५०००
बाढी	१५३	६०	३५	१३	२७३	११५३९१५००
अविरल वर्षा	३५६	१८	०	४६	४९२	१२८१०१६२०
चट्याङ्ग	१७५	४९	०	१५८	२५७	१६४६४८३०
सर्पदंश	२३	२०	०	४	२४	०
आगलागी	१०८२	२९	०	१७८	१३००	९९४८३५१७४
डढेलो	६२	३	०	१	२८	४५००००
हावाहुरी	३७	१	१	४	१०९	६४२४०००
जनावर आक्रमण	१७८	३०	०	११८	२४८	३६४००००
महामारी	२	४	०	७७४	७७४	०
हिउ पहिरो	२	४	०	१	४	०
लेक लाग्नु	५	२	०	९	१२	३०००००
जम्मा	२४११	३९९	७१	१४३२	४१२४	१३००२४२१२४

दैनिक वर्षा (Daily Precipitation) को सारांश:

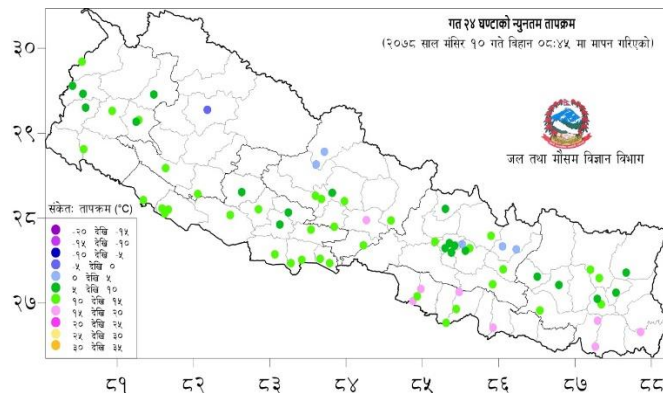
मंसिर ०९ गते बिहान ०८:४५ बजे देखि मंसिर १० गते बिहान ०८:४५ बजे सम्मको वर्षा

आज मिति २०७८/०८/१० गते बिहान ०८:४५ बजे २२५ वटा वर्षा मापन केन्द्रहरू (मानव संचालित: ६७ र स्वचालित: १५८) मा मापन गरिएको गत २४ घण्टाको वर्षाको विवरण अनुसार १३ वटा केन्द्रमा वर्षा भएको छ (नक्सा १)। उक्त केन्द्रहरू मध्ये सबैभन्दा बढी वर्षा (२३.२ मि. मी.) कास्की जिल्लाको लुम्ले केन्द्रमा भएको छ। वर्षा मापन गरिएका केन्द्रहरू मध्ये ४ वटा केन्द्रमा १० मि. मी. भन्दा बढी वर्षा भएको छ।

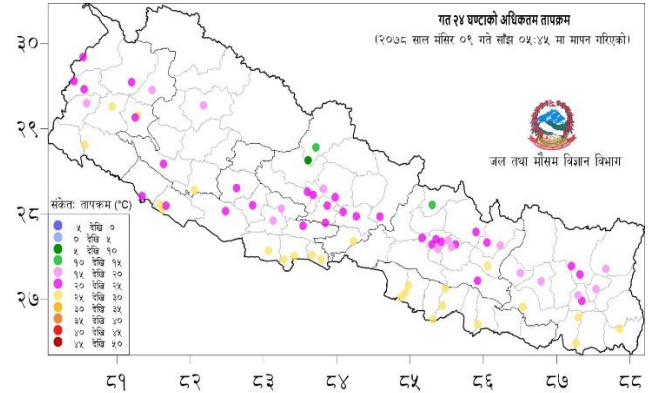


नक्सा १: मंसिर ०९ गते बिहान ०८:४५ बजे देखि मंसिर १० गते बिहान ०८:४५ बजे सम्मको २४ घण्टाको वर्षा (मि. मी.)

दैनिक न्यूनतम तापक्रम (Daily Minimum Temperature) र अधिकतम तापक्रम (Daily Maximum Temperature) को सारांश:



नक्सा २: मंसिर ०९ गते बिहान ०८:४५ बजे देखि मंसिर १० गते बिहान ०८:४५ बजे सम्मको २४ घण्टाको न्यूनतम तापक्रम (डिग्री सेल्सियस)



नक्सा ३: मंसिर ०९ गते साँझ ०५:४५ बजे देखि मंसिर ०९ गते साँझ ०५:४५ बजे सम्मको २४ घण्टाको अधिकतम तापक्रम (डिग्री सेल्सियस)

तालिका १: २०७८/०८/१० गते बिहान ०८:४५ बजे मापन गरिएको गत २४ घण्टाको न्यूनतम तापक्रम र २०७८/०८/०९ गते साँझ ०५:४५ बजे मापन गरिएको गत २४ घण्टाको अधिकतम तापक्रमको विवरण।

तापक्रम (डि.से.)	न्यूनतम तापक्रम (केन्द्र संख्या)	अधिकतम तापक्रम (केन्द्र संख्या)
-५ देखि ०	१	-
० देखि ५	५	-
५ देखि १०	२०	१
१० देखि १५	३६	२
१५ देखि २०	८	१५
२० देखि २५	-	३१
२५ देखि ३०	-	२४
जम्मा केन्द्र संख्या (वटा)	७०	७३
सबैभन्दा बढी केन्द्र/जिल्ला	१६.५ डि.से./कर्मैया, सर्लाही	२९.८ डि.से./भैरहवा, रुपन्देही
सबैभन्दा कम केन्द्र/जिल्ला	-२.८ डि.से./जुम्ला, जुम्ला	९.६ डि.से./लेते, मुस्ताङ

नोट: डि.से.= डिग्री सेल्सियस

वर्षा तथा जलवायु सम्बन्धी थप जानकारीको लागि www.dhm.gov.np/climate/मा हेर्नुहोस।