



## दैनिक विपद् बुलेटिन

जेठ २४ विहान १०:०० बजे देखि २५ जेठ विहान १०:०० बजे सम्म

|   |   |  |   |  |   |   |
|---|---|--|---|--|---|---|
| <br>घटना संख्या<br>८ | <br>मृत्यु संख्या<br>० | <br>हराएको<br>१ | <br>घाइते<br>२ | <br>अनुमानित क्षति<br>रु.११,००,००० | <br>सडक अवरोध<br>० | <br>चौपाया क्षति<br>२० |
|---|---|--|---|--|---|---|

### घटना सारांश

| घटना         | जिल्ला   | घटना विवरणसंख्या   | मृतक | बेपत्ता | घाइते | प्रतिकार्य   |
|--------------|----------|--|------|---------|-------|--|
| चट्याङ्ग     | भोजपुर   | पडानन्द न.पा.- १३ बोया बस्ने वर्ष ४९ की एक महिला गोठालो गई घर फर्किने क्रममा वर्षासंगै आएको चट्याङ्ग लागी घाइते                                | ०    | ०       | १     | घाइतेलाई उपचारको लागि जिल्ला अस्पताल लगिएको ।                            |
| जनावर आतंक   | चितवन    | भरतपुर म.न.पा.- २३ घोलाघारी सामुदायिक बनमा वर्ष ५५ की एक महिला निउरो टिप्न गएकोमा जङ्गली बाघले आक्रमण गरी जङ्गलतर्फ लगी बेपत्ता ।              | ०    | १       | ०     | ईप्रका गितानगरको टोली र आर्मी हात्ती सहित खटिई गएको ।                    |
| आगलागी       | काठमाडौं | काठमाडौं म.न.पा.- ५ कालोपुल स्थित वर्ष ६८ का एक पुरुष घरको भान्सामा ग्यास लिक भई आगलागी हुँदा आगो निभाउने क्रममा घाइते, अन्य विवरण आउन बाँकी । | ०    | ०       | १     | घाइतेको हिमाल अस्पतालमा उपचार भईरहेको ।                                  |
|              | रोल्पा   | त्रिवेणी गा.पा.- ४ चक्रि स्थित एक घरमा बिधुत सर्ट भई आगलागी हुँदा नगद सहित घर पूर्णरूपमा जली ७ लाख रुपैया बराबरको क्षति ।                      | ०    | ०       | ०     | प्र.चौ. जुगारको टोली खटिई गएको ।   |
|              | सुर्खेत  | चौकुने गा.पा.- १ धानिसिंह स्थित एक खोर बाहिर बालेको आगो खोरमा सल्कन गई आगलागी हुँदा २० वटा बाखा जली २ लाख रुपैया बराबरको क्षति ।               | ०    | ०       | ०     | स्थानीयको सहयोगमा आगो पूर्णरूपमा नियन्त्रण                               |
|              | कैलाली   | घोडाघोडी न.पा. - ५ फारम स्थित एक किराना पसलमा बिधुत सर्ट भई आगलागी हुँदा नगद सहित १ लाख ५० हजार रुपैया बराबरको क्षति ।                         | ०    | ०       | ०     | अ.प्र.पोष्ट हरिनगरको टोली र स्थानीयको सहयोगमा आगो पूर्णरूपमा नियन्त्रण । |
|              | बारा     | कलैया उ.म.न.पा. - ६ गुप्ता पेट्रोल पम्प नजिकको एक किराना पसलमा बिधुत सर्ट भई आगलागी हुँदा ५० हजार रुपैया बराबरको क्षति ।                       | ०    | ०       | ०     | अ.प्र.पोष्ट बसपार्कको टोली, स्थानीय र दमकलको सहयोगमा आगो नियन्त्रण ।     |
|              | डोटी     | बडिकेडार गा.पा. - ४ चुनथला स्थित एक गोठमा अचानक आगलागी हुँदा गोठ पूर्णरूपमा जलि क्षति ।  | ०    | ०       | ०     | -  |
| जम्मा संख्या | ८        | ८  | ०    | १       | २     |  |

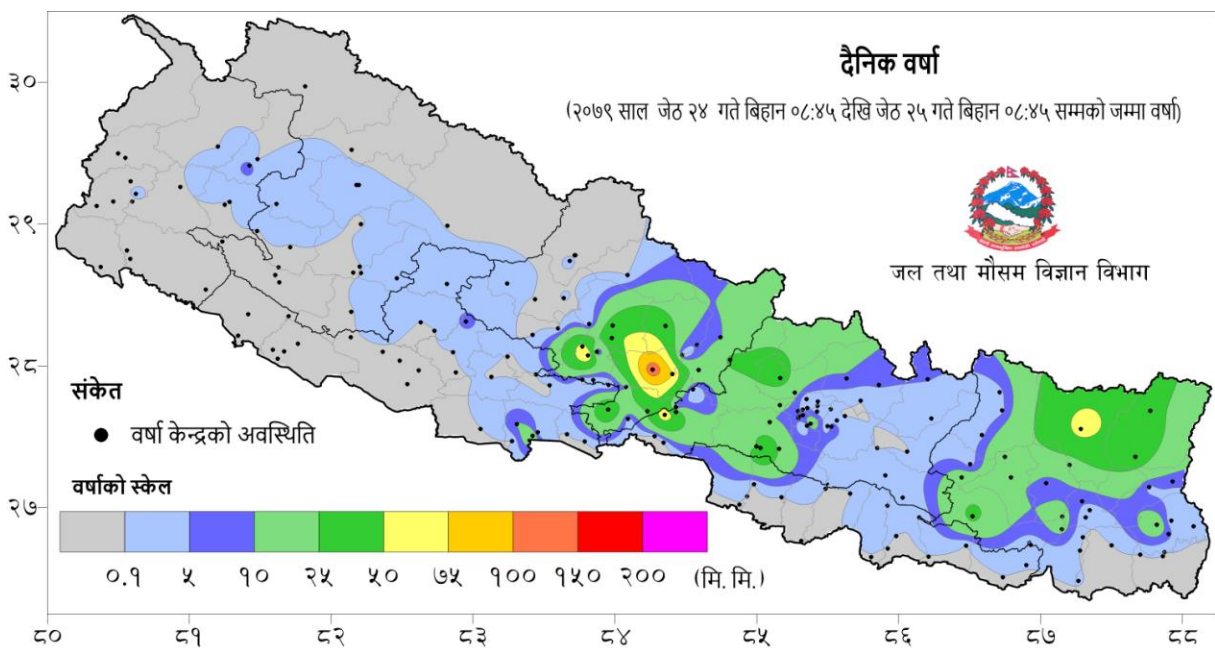
विपद्का घटना सम्बन्धी सूचना र सन्देशका लागि [www.twitter.com/ndrrma\\_Nepal](http://www.twitter.com/ndrrma_Nepal) र [www.facebook.com/ndrrma/videos](http://www.facebook.com/ndrrma/videos) र [www.youtube.com/NDRRMA](http://www.youtube.com/NDRRMA) मा जानुहोस् ।

| २०७९ वैशाख १ देखि जेठ २५ गते सम्मका विपद्का प्रमुख घटनाहरुको विवरण |             |           |          |            |                 |                     |
|--|-------------|-----------|----------|------------|-----------------|---------------------|
| घटना   | घटना संख्या | मृतक      | वेपत्ता  | घाइते      | प्रभावित परिवार | अनुमानित क्षति रु.  |
| पहिरो  | ७           | ३         | ०        | १          | ११              | ३००००००             |
| बाढी   | १           | ०         | ०        | ०          | ५               | ४३५०००              |
| भारी वर्षा   | ४           | ०         | ०        | ०          | ३               | ७४६५००              |
| चट्याङ्ग   | ५२          | २३        | ०        | ४६         | ७७              | ९१३०००              |
| सर्पदंश  | ४           | २         | ०        | ३          | ४               | ०                   |
| आगलागी   | ४०५         | १४        | ०        | ५५         | ४६८             | ४४१८०६२६०           |
| जङ्गल आगलागी   | ४८          | ०         | ०        | २          | २८              | १२३८५०००            |
| हावाहुरी   | ७२          | ७         | ०        | १९         | १७४             | २४९६९८००            |
| जनावर आतंक   | २८          | ८         | ०        | १७         | ३४              | ७००५००              |
| <b>जम्मा संख्या</b>  | <b>६२१</b>  | <b>५७</b> | <b>०</b> | <b>१४३</b> | <b>८०४</b>      | <b>४८,४९,५६,०६०</b> |

### दैनिक वर्षा (Daily Precipitation) को सारांश:

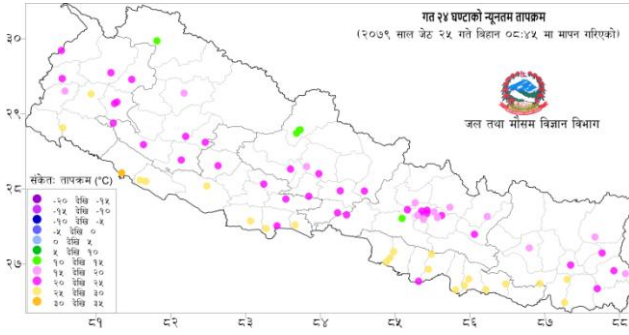
जेठ २४ गते बिहान ०८:४५ बजे देखि जेठ २५ गते बिहान ०८:४५ बजे सम्मको वर्षा

आज मिति २०७९/०२/२५ गते बिहान ०८:४५ बजे १८४ वटा वर्षा मापन केन्द्रहरु (मानव सञ्चालित: ६८ र स्वचालित: ११६) मा मापन गरिएको गत २४ घण्टाको वर्षाको विवरण अनुसार ९१ वटा केन्द्रमा वर्षा भएको छ (नक्सा १)। उक्त केन्द्रहरु मध्ये सबैभन्दा बढी वर्षा (१२०.५ मि. मि.) तनहुँ जिल्लाको दमौली केन्द्रमा भएको छ। वर्षा मापन गरिएका केन्द्रहरु मध्ये ३४ वटा केन्द्रमा १० मि. मि. भन्दा बढी, १९ वटा केन्द्रमा २५ मि. मि. भन्दा बढी, ७ वटा केन्द्रमा ५० मि. मि. भन्दा बढी र १ वटा केन्द्रमा १०० मि. मि. भन्दा बढी वर्षा भएको छ।

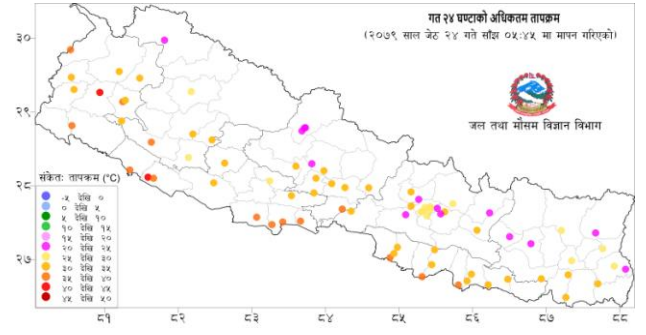


नक्सा १: जेठ २४ गते बिहान ०८:४५ बजे देखि जेठ २५ गते बिहान ०८:४५ बजे सम्मको २४ घण्टाको वर्षा (मि. मि.)

**दैनिक न्यूनतम तापक्रम (Daily Minimum Temperature) र अधिकतम तापक्रम (Daily Maximum Temperature)को सारांशः**



नक्सा २: जेठ २४ गते बिहान ०८ :४५ बजे देखि जेठ २५ गते बिहान ०८ :४५ बजे सम्मको २४ घण्टाको न्यूनतम तापक्रम (डिग्री सेल्सियस)



नक्सा ३: जेठ २३ गते साँझ ०५ :४५ बजे देखि जेठ २४ गते साँझ ०५ :४५ बजे सम्मको २४ घण्टाको अधिकतम तापक्रम (डिग्री सेल्सियस)

तालिका १: २०७९/०२/२५ गते बिहान ०८ :४५ बजे मापन गरिएको गत २४ घण्टाको न्यूनतम तापक्रम र २०७९/०२/२४ गते साँझ ०५ :४५ बजे मापन गरिएको गत २४ घण्टाको अधिकतम तापक्रमको विवरण।

| तापक्रम(डि.से.)              | न्यूनतम तापक्रम(केन्द्र संख्या) | अधिकतम तापक्रम(केन्द्र संख्या) |
|------------------------------|---------------------------------|--------------------------------|
| १० देखि १५                   | ५                               | -                              |
| १५ देखि २०                   | १३                              | -                              |
| २० देखि २५                   | ३४                              | १४                             |
| २५ देखि ३०                   | २१                              | १४                             |
| ३० देखि ३५                   | १                               | ३५                             |
| ३५ देखि ४०                   | -                               | १४                             |
| ४० देखि ४५                   | -                               | २                              |
| जम्मा केन्द्रसंख्या (वटा)    | ७४                              | ७९                             |
| सबैभन्दा बढी/केन्द्र, जिल्ला | ३०.८ डि.से./गुलरिया, बर्दिया    | ४०.८ डि.से./दिपायल, डोटी       |
| सबैभन्दा कम/केन्द्र, जिल्ला  | ११.१ डि.से./जोमसोम, मुस्ताङ     | २१.२ डि.से./ककनी, नुवाकोट      |

नोट: डि.से.= डिग्री सेल्सियस

वर्षा तथा जलवायु सम्बन्धी थप जानकारीको लागि [www.dhm.gov.np/climate/](http://www.dhm.gov.np/climate/) मा हेर्नुहोस।