

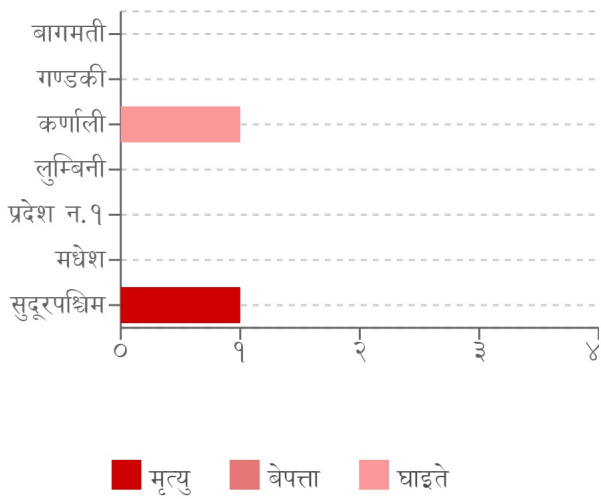


घटना संख्या	मृत्यु संख्या	बेपत्ता संख्या	घाइते संख्या	अनुमानित क्षति	सडक अवरोध	चौपाया
१५	१	०	१	२५.९ लाख	०	३

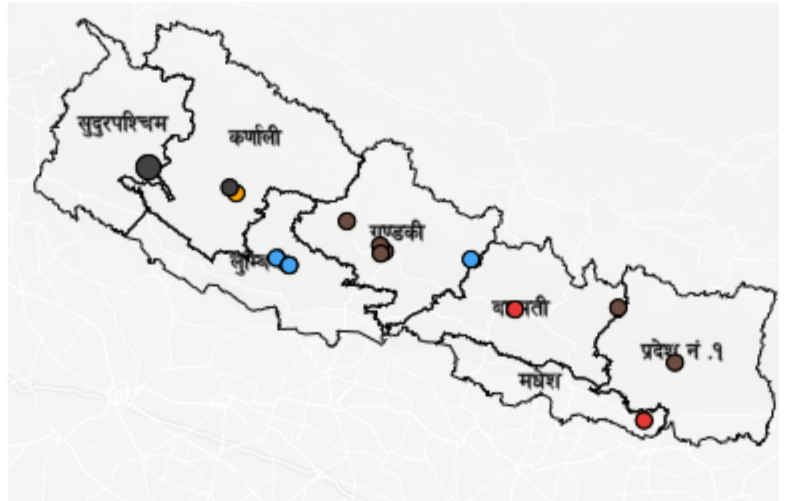
## विपद्का हाइलाइट

अछामको तुर्माखाँद गाउँपालिका-३ स्थित खेतमा काम गरी घर फर्कने क्रममा एक्कासी जङ्गली बँदेलले आक्रमण गर्दा एकजना महिलाको घटनास्थलमा नै मृत्यु भएको छ भने जाजरकोटको छेडागाड नगरपालिका-२ मरपिड स्थित गोठमा बाखा हेर्न गएको अवस्थामा जङ्गली भालुले आक्रमण गर्दा एकजना पुरुष घाइते भएका छन् । यसहित पछिल्लो चौबिस घण्टामा देशका विभिन्न जिल्लामा गरी ६ स्थानमा पहिरो, ३ स्थानमा भारी वर्षा, ३ स्थानमा आगलागी, २ स्थानमा जनावर आक्रमण र १ स्थानमा चट्याङ्ग सम्बन्धी विपद्का घटना दर्ता भएका छन् ।

### प्रदेश अनुसार मृत्यु, बेपत्ता र घाइते संख्याको बर्गीकरण



### प्रकोप अनुसार घटनाको विवरण (२४ घण्टा) नक्सामा



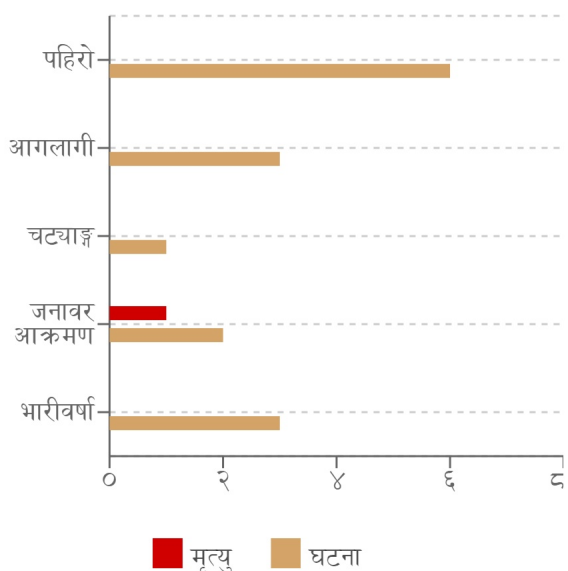
#### मृत्यु संख्या

- सामान्य (०)
- मुख्य (<१०)
- गम्भीर (<१००)
- विनाशकारी (>१००)

#### प्रकोप संकेत

- पहिरो
- भारीवर्षा
- आगलागी
- चट्याङ्ग
- जनावर आक्रमण

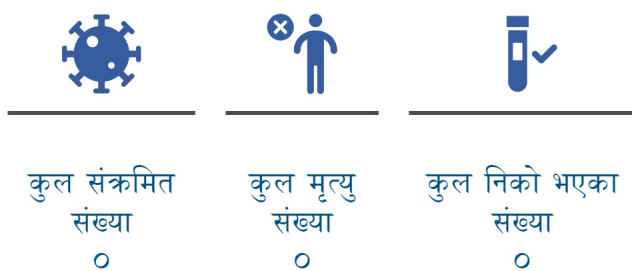
## प्रकोप अनुसार घटना र मृत्यु संख्याको बर्गीकरण



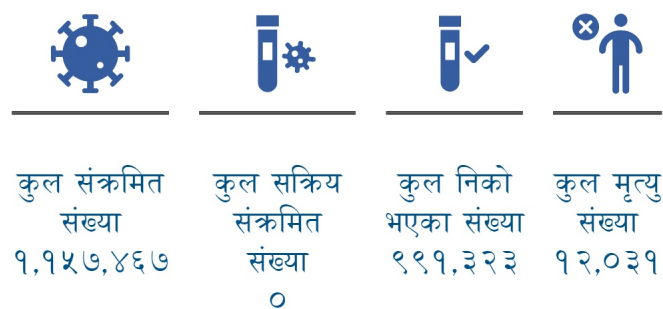
## लिङ्ग अनुसार मृत्युको बर्गीकरण



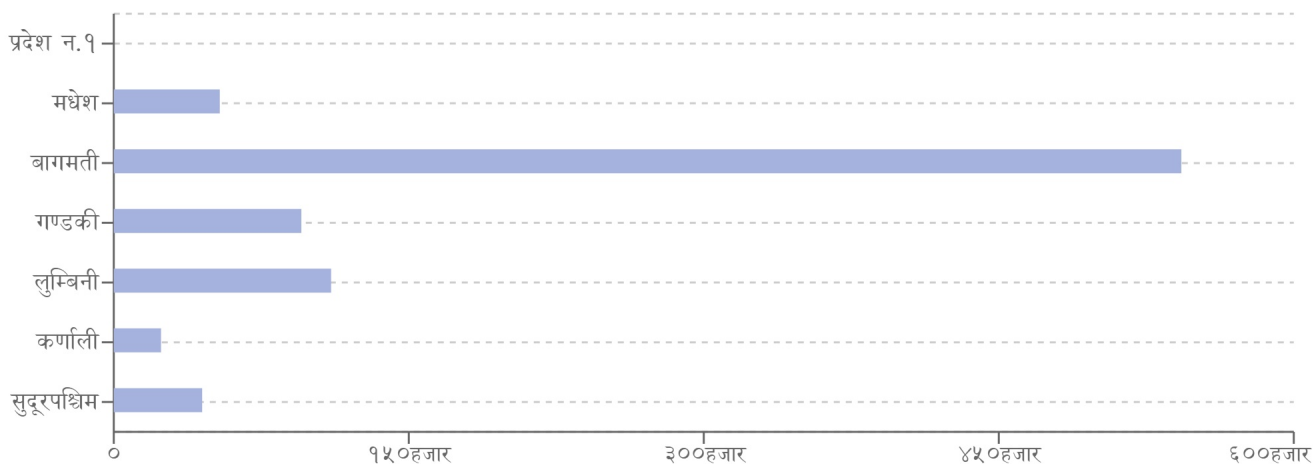
## २४ घण्टामा COVID-१९ को विवरणहरू



## हालसम्मको COVID-१९ को कुल तथ्याङ्क



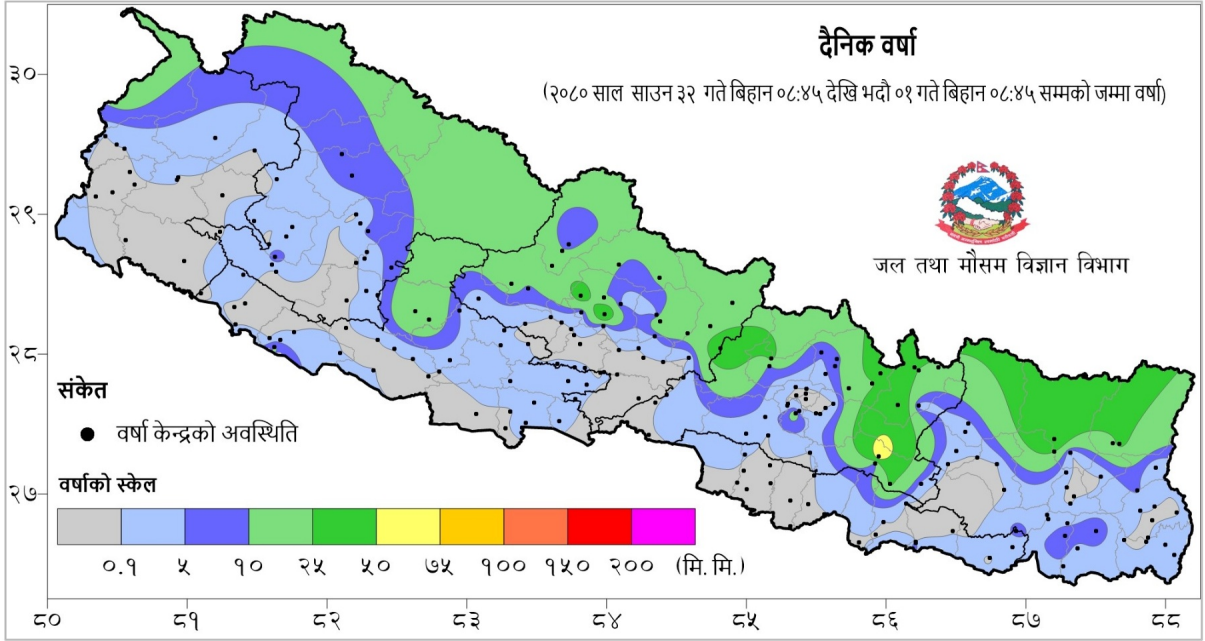
## प्रदेश अनुसार कुल संक्रमित संख्याको बर्गीकरण



	प्रदेश न.१	मधेश	बागमती	गण्डकी	लुम्बिनी	कर्णाली	सुदूरपश्चिम
कुल संक्रमित संख्या	0	५३,८९४	५४२,८२९	९५,३६९	११०,५०५	२४,०२३	४४,९५३

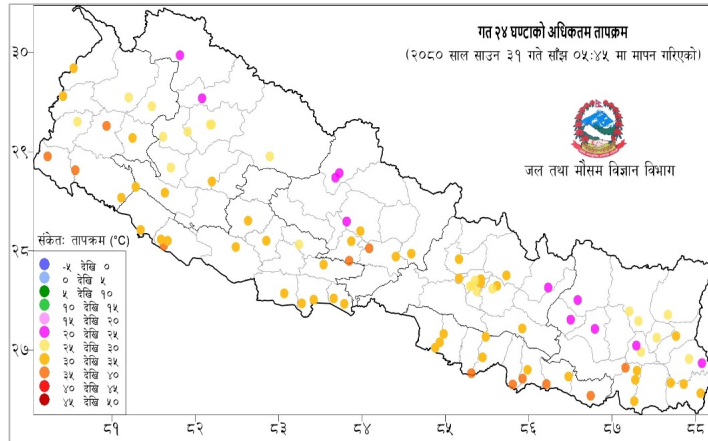
## दैनिक वर्षा र तापक्रमको सारांश

आज मिति २०८०/०५/०१ गते बिहान ०८:४५ बजे २०६ वटा वर्षा मापन केन्द्रहरू (मानव सञ्चालित: ८४ र स्वचालित: १२२) मा मापन गरिएको गत २४ घण्टाको वर्षाको विवरण अनुसार १३४ वटा केन्द्रमा वर्षा भएको छ (नक्सा १)। उक्त केन्द्रहरू मध्ये सबै भन्दा बढी वर्षा (६६.४ मि.मि.) सिन्धुली जिल्लाको सिन्धुलीगढी केन्द्रमा भएको छ। वर्षा मापन गरिएका केन्द्रहरू मध्ये ३२ वटा केन्द्रहरूमा १० मि.मि. भन्दा बढी, १२ वटा केन्द्रहरूमा २५ मि.मि. भन्दा बढी र ३ वटा केन्द्रहरूमा ५० मि.मि. भन्दा बढी वर्षा भएको छ।



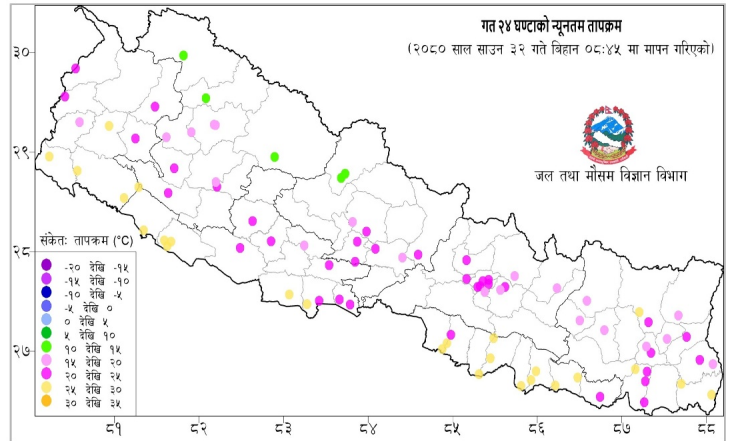
नक्सा १: साउन ३२ गते बिहान ०८:४५ बजे देखि भदौ ०१ गते बिहान ०८:४५ बजे सम्मको २४ घण्टाको वर्षा (मि. मि.)

### दैनिक अधिकतम तापक्रम



नक्सा २: साउन ३१ गते साँझ ०५:४५ बजे देखि साउन ३२ गते साँझ ०५:४५ बजे सम्मको २४ घण्टाको अधिकतम तापक्रम (डिग्री सेल्सियस)

### दैनिक न्यूनतम तापक्रम



नक्सा ३: साउन ३२ गते बिहान ०८:४५ बजे देखि भदौ ०१ गते बिहान ०८:४५ बजे सम्मको २४ घण्टाको न्यूनतम तापक्रम (डिग्री सेल्सियस)

## थप जानकारीको लागि

राष्ट्रिय विपद् जोखिम न्यूनीकरण तथा व्यवस्थापन प्राधिकरण

पोस्ट बक्स नम्बर: २१३२१३

फोन: +९७७-१-४२१११९५, +९७७-१-४२१११९६

इमेल: info@bipad.gov.np

# अनुसूची १

२०८० बैशाख १ देखि भदौ ०१ गते सम्मका विपद्का प्रमुख घटनाहरुको विवरण

प्रकोप	घटना संख्या	मृत्यु	बेपत्ता	घाइते	प्रभावित परिवार	अनुमानित आर्थिक क्षति (रु )
उच्च ऊँचाई	१४	५	०	९	१४	०
पहिरो	४३६	४०	९	४६	१,८८०	४४,१४०,२००
बाढी	१३६	११	२०	८	३,७१८	२५१,०१०,५००
डुंगा पल्टिनु	१	०	१	०	१	०
चट्याङ्ग	१६५	३१	०	११९	२४२	५,४३६,०००
सर्पदंश	११	६	०	६	१२	०
आगलागी	१,२७३	१९	०	१४६	१,६६४	८४०,४७०,९४७
भारीवर्षा	१०९	१	०	१३	२४६	११,५७९,५००
अन्य गैरप्राकृतिक विपद्	६	३	०	५	८	०
हुरी ब्रतास	१०६	१	०	१६	२१६	२५,९०५,०००
भूकम्प	३	०	०	०	३	०
प्यान्डामिक फ्लू	०	०	०	०	०	०
जनावर आक्रमण	११५	१४	०	११४	२०७	३,२०३,२००
हिमपहिरो	४	१२	०	२	१२	०
वन डट्टैलो	१३१	५	०	१२	१७	७०,०००
हिमपात	०	०	०	०	०	०
जम्मा	२,५१०	१४८	३०	४९६	८,२४०	१,१८१,८१५,३४७

## घटना सारांश

क्र.स	घटना संख्या	जिल्ला	मृत्यु	बेपत्ता	घाइते	घटना विवरण	प्रतिकार्य
१	पहिरो	भोजपुर	०	०	०	अविरल वर्षाको कारण साल्पासिलिछो गा.पा.- ४ नेम्पाङ स्थित १४ जना स्थानीयका अलैंची, सुन्तलाबारी समेत पहिरोले पुग्दै १३ लाख ९० हजार रुपैया बराबरको क्षति ।	-
२	भारीवर्षा	प्युठान	०	०	०	स्वर्गद्वारी न.पा.- ५ उपल्लो सारी स्थित एक घरको पर्खाल भत्किई सँगैको अर्को घरको पालीमा राखेको मो.सा.को अगाडिको भाग पूर्णरूपमा क्षति भई ५ लाख रुपैया बराबरको क्षति ।	ई.प्र.का.भिर्गुको टोली खटिई गएको ।
३	भारीवर्षा	प्युठान	०	०	०	झिमरुक गा.पा.- १ फुसेधारा स्थित एक घरको दक्षिण तर्फको भित्ता अविरल वर्षाका कारण पुर्ै भत्किई क्षति ।	-
४	आगलागी	प्युठान	०	०	०	सरुमारानी गा.पा.- ३ हंशपुर स्थित एक घरमा आगलागी हुँदा ४ लाख रुपैया बराबरको क्षति ।	प्र.चौ. बडुँडाको टोली र स्थानीयको सहयोगमा आगो पूर्णरूपमा नियन्त्रण ।
५	पहिरो	कास्की	०	०	०	अविरल वर्षाका कारण माछापुच्छ्रे गा.पा.- ७ कोटगाँउ स्थित न्यू हिल्टप रेष्टुरन्टको आँगनमा पहिरो गई बरन्डा चर्किई क्षति ।	प्र.चौ. धम्पुसको टोली खटिई गएको ।
६	आगलागी	काठमाण्डौ	०	०	०	काठमाण्डौ म.न.पा.- १० बुद्धनगर स्थित आधारभुत माध्यमिक विद्यालय नजिक पार्किङ गरीराखेको कारमा तार सर्दै भई आगलागी ।	स्थानीयको सहयोगमा आगो पूर्णरूपमा नियन्त्रण ।



७	पहिरो	रामेछाप	०	०	०	अविरल वर्षाको कारण उमाकुण्ड गा.पा.- १ लहाछेवर स्थित निर्माण भईरहेको भिजन हाईड्रोपावरमा पहिरो आई क्षति ।	-
८	आगलागी	सप्तरी	०	०	०	विष्णुपुर गा.पा.- ६ गोरगामा टोल स्थित ३ वटा गोठमा अचानक आगलागी हुँदा ३ लाख रुपैया बराबरको क्षति ।	स्थानीयको सहयोगमा आगो पूर्णरूपमा नियन्त्रण ।
९	चट्याङ्ग	जाजरकोट	०	०	०	नलगाड न.पा.- ४ लह स्थित एक गोठमा चट्याङ्ग परि ३ वटा पशुको मृत्यु ।	प्र.स.ह.को टोली खटिई गएको ।
१०	जनावर आक्रमण	जाजरकोट	०	०	१	छेडागाड न.पा.- २ मरपिड स्थित एक गोठमा बाखा हेर्न गएको अवस्थामा जङ्गली भालुले आक्रमण गर्दा घाइते ।	घाइतेको प्रदेश अस्पताल कालागाँउ सुर्खेतमा उपचार भईरहेको ।
११	पहिरो	कास्की	०	०	०	अविरल परेको वर्षाको कारण पोखरा म.न.पा.- २३ तुलाखेत स्थित एक घर, गोठ पहिरो गई पूर्णरूपमा क्षति ।	अ.प्र.पोष्ट बाम्दीको टोली खटिई गएको ।
१२	भारीवर्षा	गोरखा	०	०	०		
१३	जनावर आक्रमण	अछाम	१	०	०	तुर्माखाँद गा.पा.- ३ बस्ने वर्ष ३२ की एक महिलालाई खेतमा काम गरी घर फर्कने क्रममा एकासी जङ्गली बर्देलले आक्रमण गर्दा घटनास्थलमा नै मृत्यु ।	प्र.स.नि.को टोली खटिई गएको ।
१४	पहिरो	कास्की	०	०	०	अविरल वर्षाको कारण पोखरा म.न.पा.- २४ स्थित एक घरको पछाडिबाट पहिरो आई गारो भत्किई सँगैको घरमा समेत क्षति ।	अ.प्र.पोष्ट बाम्दीको टोली खटिई गएको ।
१५	पहिरो	म्याग्दी	०	०	०	अन्नपूर्ण गा.पा.- ३ खामभित्ता स्थित बेनी जोमसोम सडक खण्ड पहिरोका कारण भासिई पूर्णरूपमा अवरुद्ध ।	-
जम्मा	१५	१०	१	०	१		

## २४ घण्टामा विपद्को विवरण

घटना संख्या	मृत्यु संख्या	बेपत्ता संख्या	घाइते संख्या	अनुमानित क्षति	सडक अवरोध	चौपाया
१५	१	०	१	२,५९०,०००	०	३

## प्रदेश अनुसार मृत्यु, बेपत्ता र घाइते संख्याको बर्गीकरण

	बागमती	गण्डकी	कर्णाली	लुम्बिनी	प्रदेश न.१	मधेश	सुदूरपश्चिम
मृत्यु संख्या	०	०	०	०	०	०	१
हराइरहेको संख्या	०	०	०	०	०	०	०
घाइतेको संख्या	०	०	१	०	०	०	०

## लिङ्ग अनुसार मृत्युको बर्गीकरण

पुरुष	महिला	पहिचान नभएको
०	१	०

## २४ घण्टामा COVID-१९ को विवरण

संक्रमित संख्या	महिला संक्रमित संख्या	पुरुष संक्रमित संख्या	मृत्यु संख्या	निको भएका संख्या
०	०	०	०	०

## हालसम्मको कुल तथ्याङ्क

कुल संक्रमित संख्या	कुल सक्रिय संक्रमित संख्या	कुल निको भएका संख्या	कुल मृत्यु संख्या
१,१५७,४६७	०	९९१,३२३	१२,०३१

## प्रदेश अनुसार हालसम्मको कुल तथ्याङ्क

	प्रदेश न.१	मधेश	बागमती	गण्डकी	लुम्बिनी	कर्णाली	सुदूरपश्चिम
कुल संक्रमित संख्या	०	५३,८९४	५४२,८२९	९५,३६९	११०,५०५	२४,०२३	४४,९५३